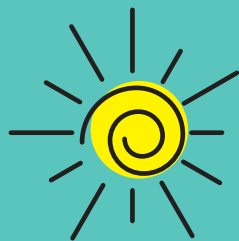


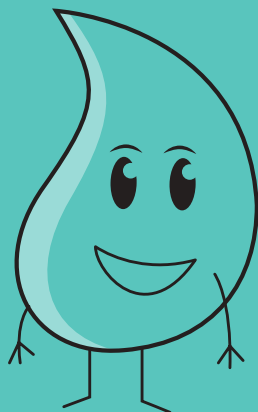


Chauffage Urbain

Réseau public géré par
la Compagnie de Chauffage



Les aventures de Chauffi



UN ÉVÈNEMENT

GRENOBLE

*Alp. Aquitaine
2011*



CAPITALE VERTE DE
L'EUROPE

Une initiative de la
Commission européenne



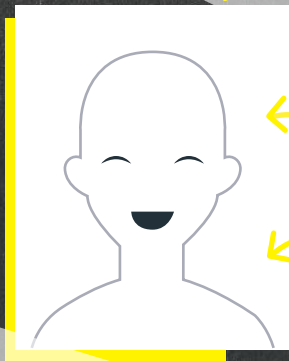


Qui es-tu ?





Je suis...



**DESSINE
TES CHEVEUX !**

**DESSINE
TON VISAGE !**

**DESSINE
TON T-SHIRT !**

Mon nom :

Mon prénom :

Ma classe :

Ma couleur préférée :

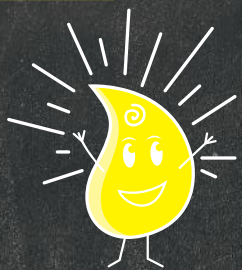
**QUEL ÂGE
AS-TU ?**
DESSINE LE NOMBRE
DE BOUGIES CORRES-
PONDANT À TON ÂGE
SUR LE GÂTEAU !



Ma saison préférée



Printemps



Été



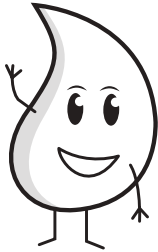
Automne



Hiver



Qui suis-je ?



BONJOUR,
JE M'APPELLE **CHAUFFI**
JE SUIS UNE GOUTTE D'EAU



Je change de couleur selon la température !



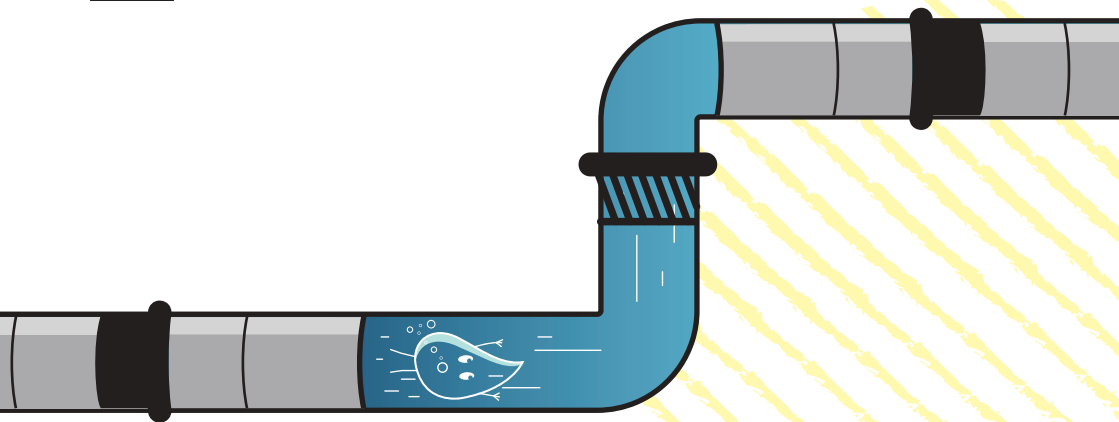
Chaud ...



... ou froid !



Je me déplace dans les tuyaux sous la ville !



Jeu

177 KM
DE TUYAUX
SOUTERRAINS
SILLONNENT
LA VILLE

J'habite une très grande maison, appelée « **usine** », où il fait si chaud que je peux partager ma chaleur avec toi. **Tu veux la visiter ?**

Le chemin est long : 177 km de tuyaux souterrains permettent de s'y rendre.



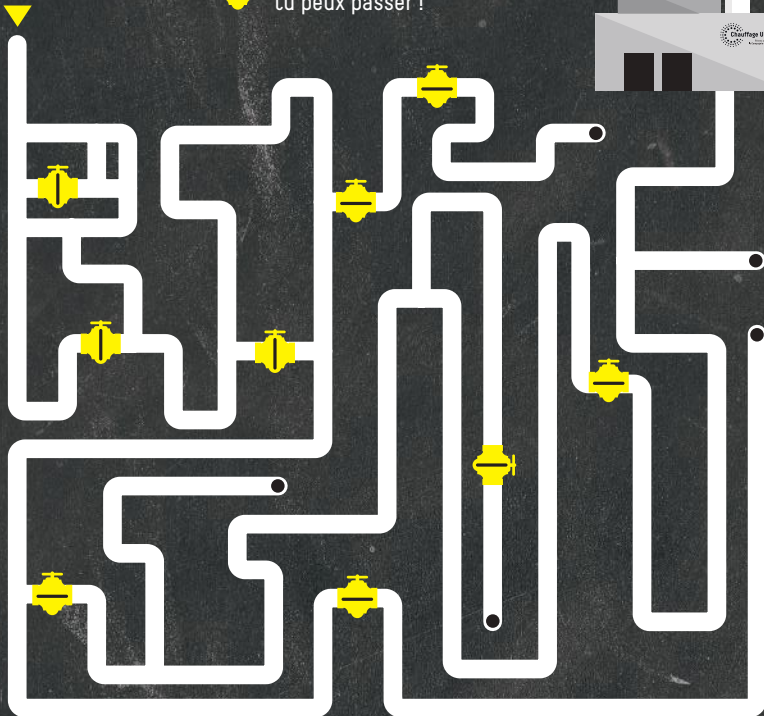
Aide Chauffi
à rejoindre sa maison.



Vannes fermées,
tu ne peux pas passer !



Vannes ouvertes,
tu peux passer !

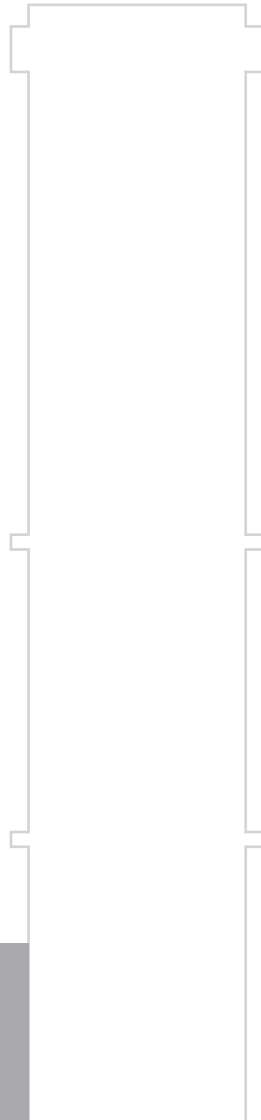
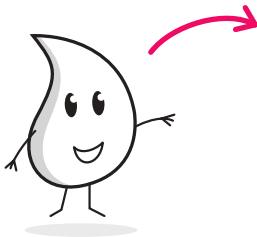


Bienvenue chez moi !

Il s'agit de l'usine de Villeneuve, mais j'ai des amis dans 4 autres maisons comme celle-ci.
(Retrouve les page 10.)



Veux-tu m'aider à
décorer la cheminée ?



Exemple



Chauffage Urbain

Réseau public géré par
la Compagnie de Chauffage



Mon amie Vaporetta

Mon amie **Vaporetta** habite avec moi. Elle est faite de vapeur d'eau. Vaporetta a un super pouvoir : elle change de forme avec le vent ! Lève la tête vers le ciel et tu pourras peut-être la voir sortir des grandes cheminées.



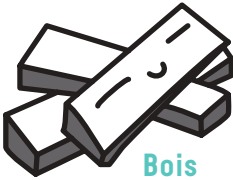
VAPORETTA



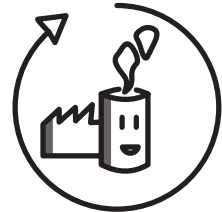
Et toi, **quelle forme**
donnerais-tu à Vaporetta ?

Avec quoi nous chauffons-nous ?

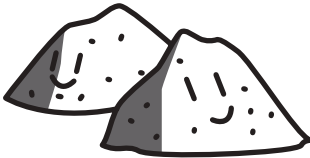
Pour que je puisse avoir toujours chaud et que Vaporetta puisse voler, nous nous nourrissons de différentes sources d'énergies.



Bois

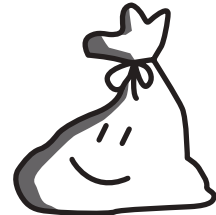


Chaleur récupérée dans des usines



Farines animales

Fioul



Ordures ménagères

Gaz



Bio combustibles liquides



Charbon

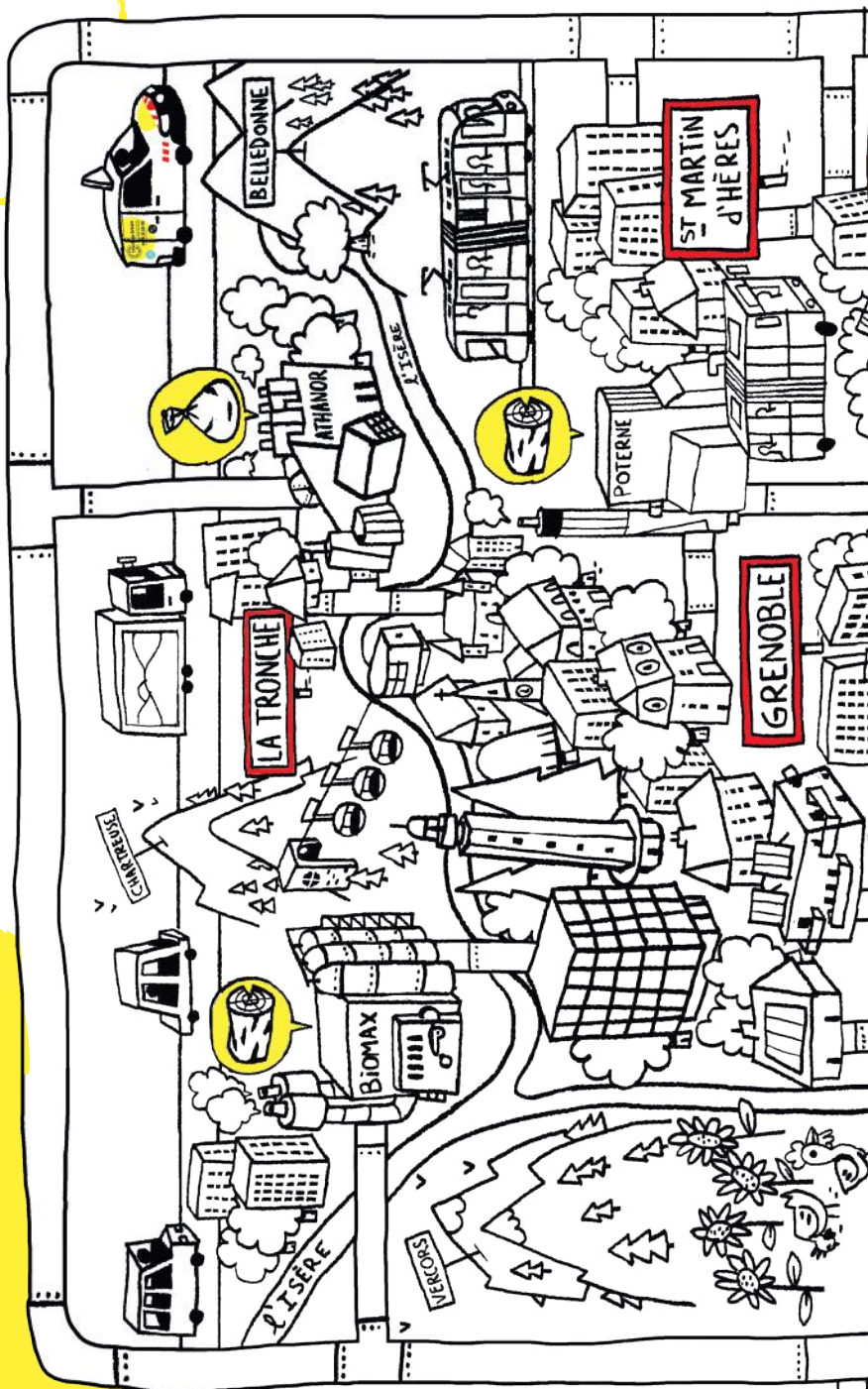


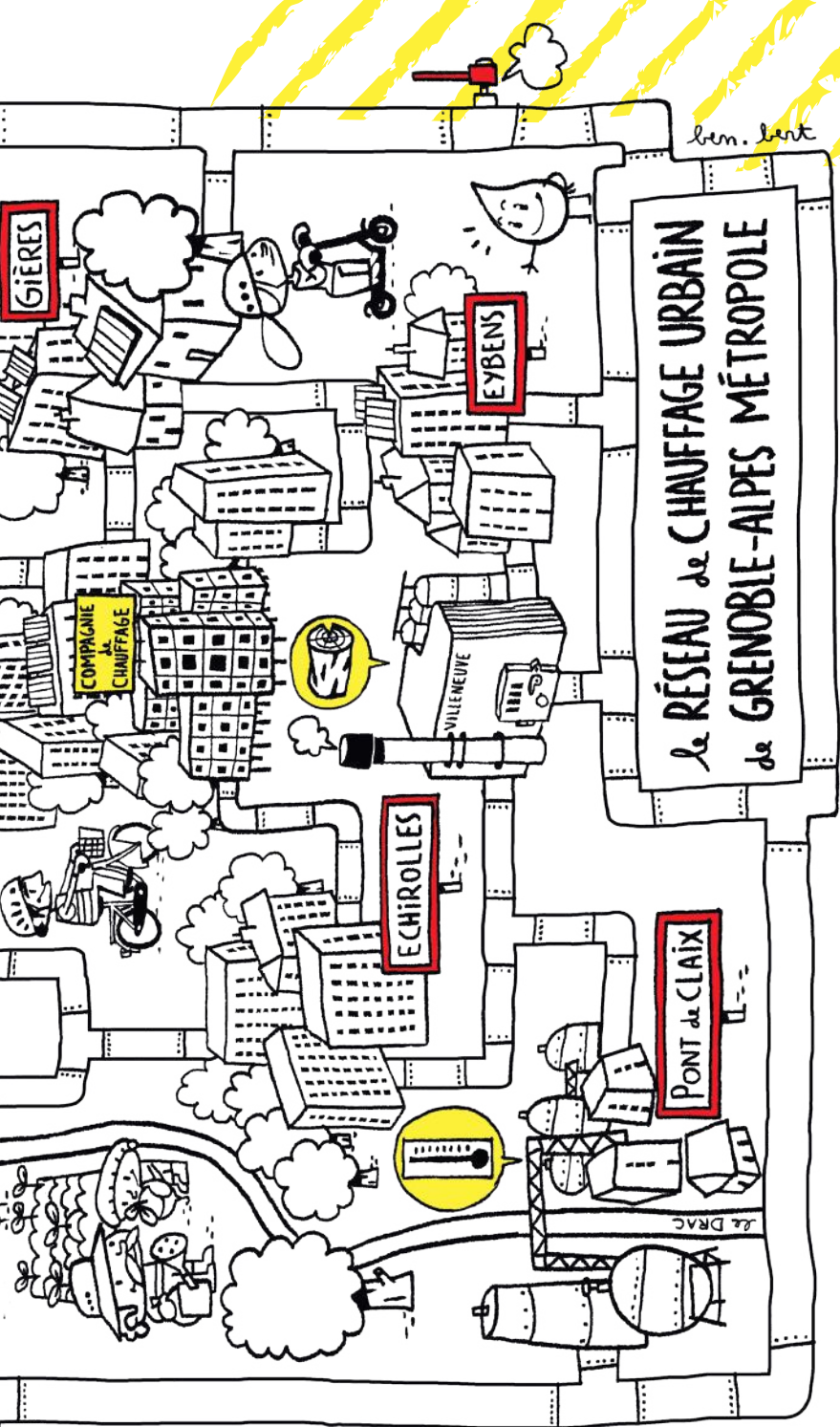
Colorie les 8 sources d'énergies utilisées par Chauffi.

En vert, il s'agit des énergies qui se renouvellent naturellement, qui se récupèrent et qui polluent moins. En noir, il s'agit des énergies « fossiles » car elles sont vieilles de plusieurs millions d'années [comme les dinosaures].

Chauffage Urbain

Réseau public géré par
la Compagnie de Chauffage





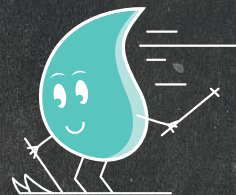
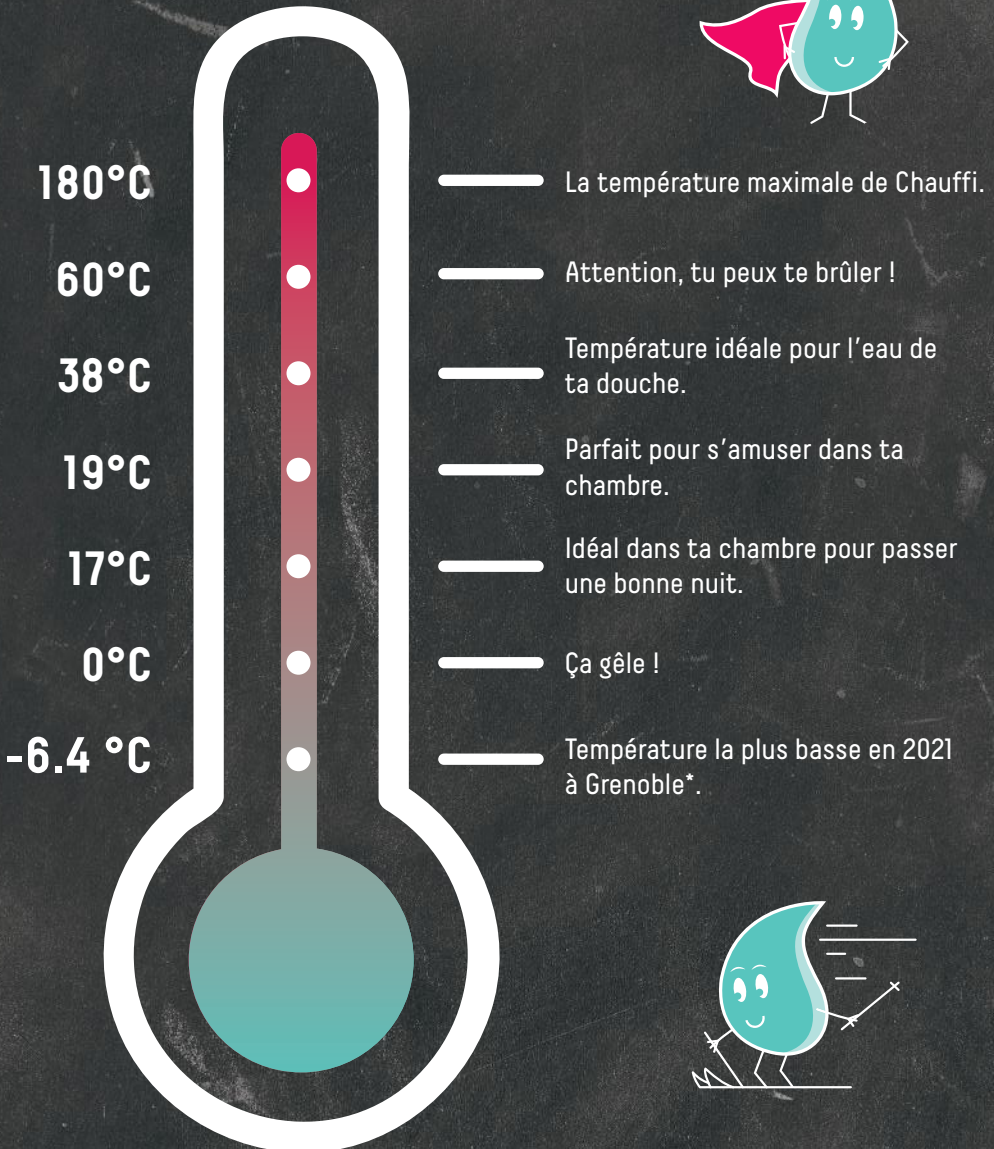
le RÉSEAU de CHAUFFAGE URBAIN
de GRENOBLE-ALPES MÉTROPOLE

ENSEMBLE, DESSINONS LES ÉNERGIES DE DEMAIN !

Découvrez la Métropole et le réseau de Chauffage Urbain à travers ce coloriage !

Et je deviens très chaud !

Grâce à toutes ces énergies, je deviens très chaud !



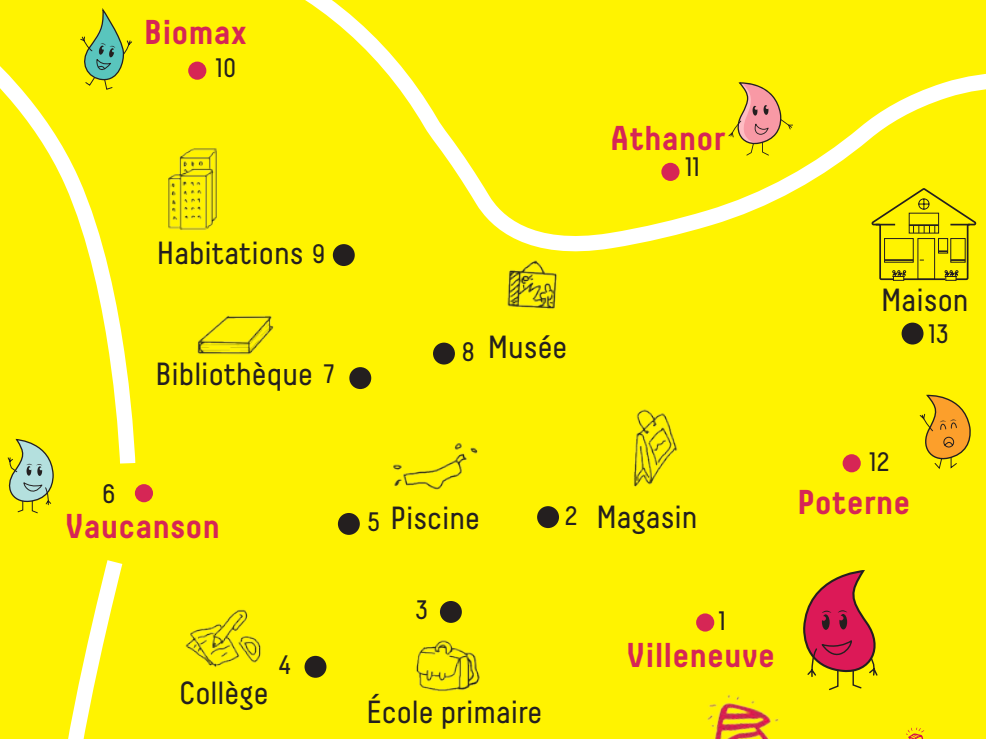
Jeu



Les usines

Lorsque je suis très chaud, je pars dans les tuyaux rejoindre ta maison.

 Aide Chauffi à se rendre dans ta maison.
Sur le chemin, il passera dire bonjour à ses amis.

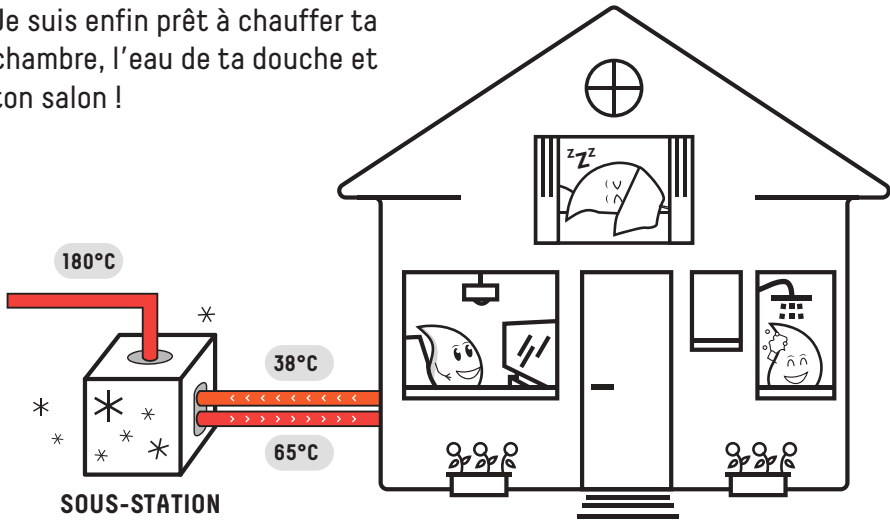


 J'habite ici !



La machine magique

Je suis enfin prêt à chauffer ta chambre, l'eau de ta douche et ton salon !



Je passe alors dans une machine magique : la **sous-station**, pour me mettre à la bonne température et ne pas te brûler !

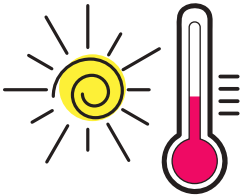
**LA SOUS-STATION,
UNE MACHINE MAGIQUE !**





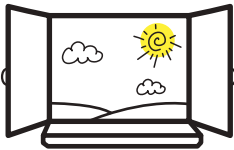
Les gestes éco-citoyens

Découvre des gestes simples pour économiser l'énergie au quotidien. Direction ta maison pour que je te livre un secret : comment me transformer en vert !



19°C, c'est la température pour les pièces à vivre, comme ton salon ou ta salle de jeu !

Évite de placer des objets devant tes radiateurs ou du linge dessus : cela empêche la chaleur de se diffuser dans ta chambre.



Pour que l'air soit sain, n'oublie pas d'**aérer tous les jours**.

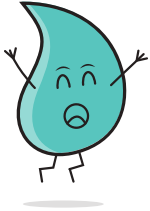
5 minutes suffisent pour l'aération d'une pièce, même l'hiver quand il fait froid.

LE SAVAIS-TU ?

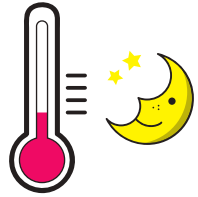
Il faut bien **trier tes déchets** (plastique, verre, papier). Le reste est brûlé dans l'usine pour te chauffer, comme du bois dans une cheminée. Chaque année, c'est 180 000 tonnes de déchets qui sont brûlée, soit le poids de 36 000 éléphants.



L'ÉNERGIE LA PLUS PROPRE EST CELLE QUE L'ON NE CONSOMME PAS !

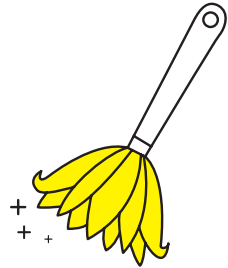


17°C la nuit dans ta chambre, c'est suffisant pour bien dormir. Rajoute une couverture si tu trouves qu'il fait un peu frais.



Profite au maximum de la chaleur du soleil en ouvrant tes volets la journée.

Pense à enlever la poussière sur tes radiateurs.



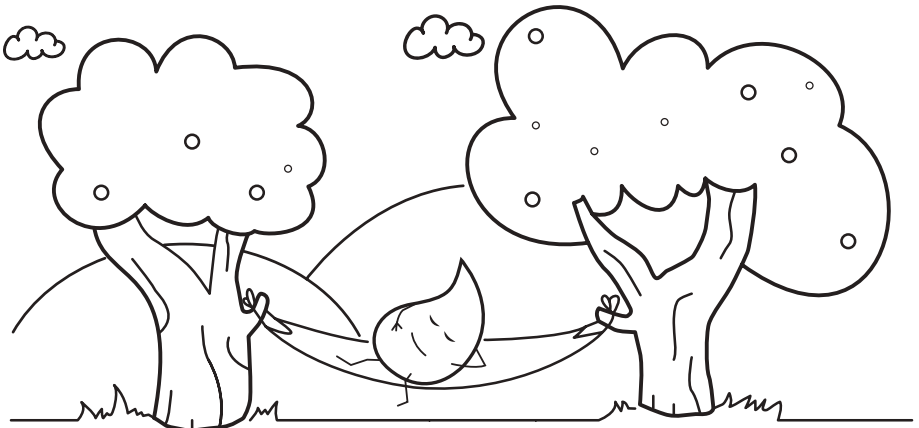
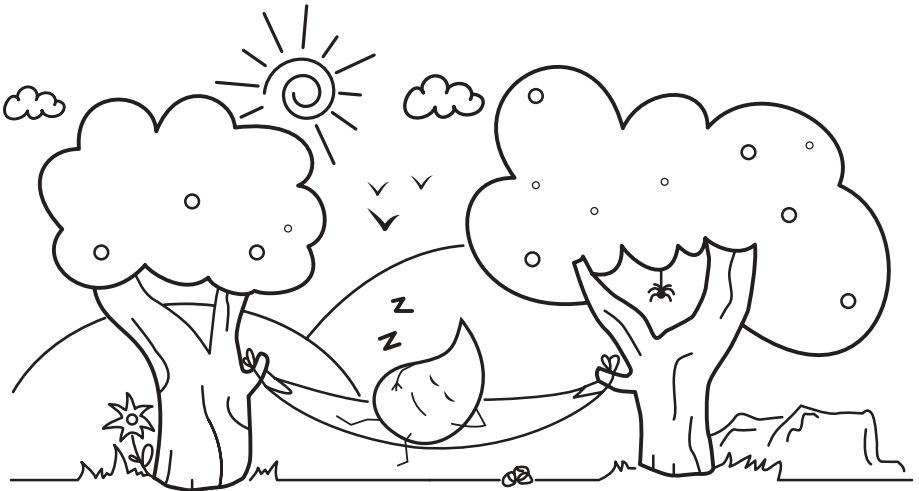
La nuit, ta chambre conserve mieux la chaleur si tes rideaux et volets sont fermés.



Maintenant que je t'ai tout raconté, je peux partir en vacances !
 Pendant l'été, je ne travaille pas et je joue dans la forêt, comme ça,
 je peux ramasser les bois tombés pour nous réchauffer l'hiver prochain.



Trouve les 7 différences
 entre ces deux dessins.



Réponses : fleur, araignée, soleil, oiseaux, rocher, glands, « Z » dodo.

Au fait j'ai oublié, pourrais-tu m'aider

à réviser à la rentrée ?



Relie les chiffres aux indications qui leur correspondent.

2 ^E	A	1	Sources d'énergies utilisées dans les usines.
177	B	2	Kilomètres de tuyaux dans la ville.
7	C	3	Usines de production de chaleur.
8	D	4	Logements chauffés.
-6.4	E	5	Degrés (°C), c'est la température la plus basse enregistrée à Grenoble en 2021, le 22 décembre.
5	F	6	Plus grand réseau de chauffage urbain de France.
180 000	G	7	C'est le nombre de villes de la Métropole chauffées au chauffage urbain.
100 000	H	8	Tonnes de déchets utilisées pour chauffer l'eau sur le réseau.

PETIT BLOC-NOTES



Chauffage Urbain

Réseau public géré par
la Compagnie de Chauffage



L'énergie est notre avenir, économisons-la !

www.chauffage-urbain-grenoble.fr

Février 2022